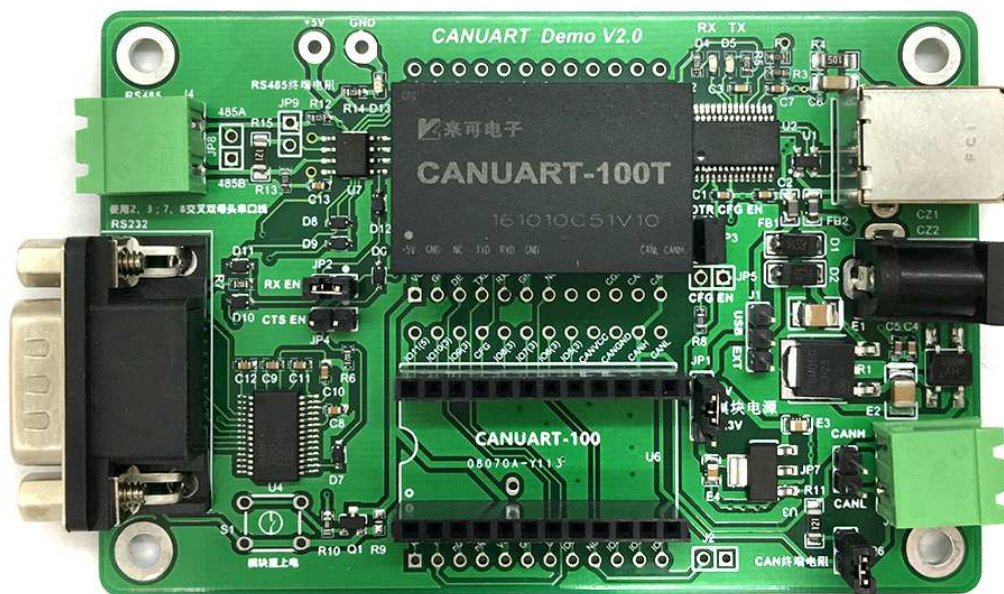


CANUART Demo



评估版一览：



评估版跳线说明：

标识	注释	说明
JP8	485A、485B	RS-485 信号脚（未启用）
JP9	RS485 终端电阻	短接启用 120 欧姆终端电阻
JP2	RX EN	短接后，启用评估板上的 DB9 串口或 USB 串口；未短接时，直接使用模块的 TXD 和 RXD 信号脚
JP4	CTS EN	空（短接或不短接皆可）
JP3	DTR CFG EN	工作模式自动切换控制脚。短接后，可打开配置软件对模块进行参数配置，完成配置后，点击“断开设备”，可进一步打开配置软件自带的串口调试工具进行通讯测试。备注：如打开其它串口调试工具进行通讯测试，JP3 则必须设置为未短接状态。
JP5	CFG EN	短接后，强制进入配置模式
J1	USB or EXT	空（任意短接或不短接皆可）
JP1	模块电源 5V or 3.3V	选择模块 5V 供电或 3.3V 供电，默认短接模块电源与 5V
JP7	CANH、CANL	CAN 信号脚
JP6	CAN 终端电阻	短接启用 120 欧姆终端电阻

南京来可电子科技有限公司

地址：南京市江宁经济技术开发区高湖路 9 号金聚龙大厦六楼

电话：025-83197120

网站：www.njlike.com

邮箱：scy@njlike.com



CANUART Demo



评估板接口说明:

标识	注释	说明
J4	RS-485	RS-485 通讯接口, A+、B-信号脚 (未启用)
CON1	RS-232	RS-232 通讯接口, TXD、RXD、GND 信号脚
CZ1	USB	供电及 USB 串口, USB 串口可用于参数配置或通讯测试
CZ2	外部电源输入	如 USB 供电不足, 可选择外部 12VDC 输入供电
J3	CAN	CAN 通讯接口, CANH、CANL 信号脚

使用说明:

项目	说明
参数配置	<p>短接 JP2、JP3, JP1 短接“模块电源-5V”, 用 USB 线缆连接评估板和电脑, 从设备管理器安装驱动, 驱动位置见配置软件文件夹——\CANUART-100 ConfigTools V2.0\CANUART-100 ConfigTools\Demo 板驱动\CANUART Demo V2.0 驱动, 根据电脑系统, 选择 Win7 以上或以下文件夹。驱动正常安装后, 可从设备管理器中查看到新增串口号, 打开配置软件, 选中对应串口, 连接设备后, 进行参数配置。完成配置后, 保存配置, 然后点击断开设备。</p> <p>或者, 短接 JP2、JP5, JP1 短接“模块电源-5V”, 进入强制配置模式, 完成配置后点击断开设备, 将 JP5 置于未短接状态, 然后进行通讯测试。</p>
通讯测试	<p>短接 JP6 启用 CAN 终端电阻, 使用双绞线将评估板的 CAN 接口连接 USB CAN 卡的 CAN 接口(CAN 卡启用终端电阻), USBCAN 卡通过 USB 线缆连接电脑, 在电脑上打开 LCANTest 测试软件, 正确配置参数, 打开 CAN 通道。</p> <p>用户可选择使用评估板上 USB 串口或 RS232 串口进行通讯测试, 如选择 RS232 串口进行通讯测试, 则需将评估板 RS232 连接电脑的 RS232。注意 USB 串口和 RS232 串口在电脑上对应不同的串口号。</p> <p>配置软件断开设备后, 可直接从配置软件打开自带的串口调试工具, 正确配置参数, 打开串口; 然后 LCANTest 软件与配置软件自带串口调试工具之间进行通讯测试。</p> <p>如果使用其它串口调试助手配合 LCANTest 软件进行通讯测试, 则需将 JP3 置为未短接状态。</p>

南京来可电子科技有限公司

地址: 南京市江宁经济技术开发区高湖路 9 号金聚龙大厦六楼

电话: 025-83197120

网站: www.njlike.com

邮箱: scy@njlike.com



CANUART Demo



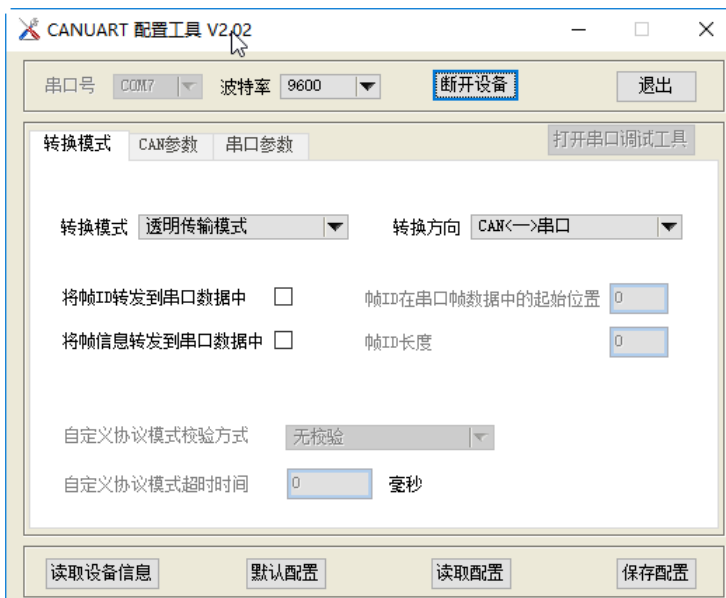
配置设备工作参数：

将 CANUART-100T 模块插到评估板上，注意模块引脚标注要与评估板上插座引脚标注相对应。如下图：



打开配置软件，选择对应的串口号，然后点击“连接设备”，连接成功后，用户可进行进一步操作：

- 读取设备信息获取：获取硬件、软件版本及序列号信息；
- 默认配置：将设备工作参数恢复至出厂默认设置；
- 读取配置：读取设备当前工作参数，读取配置成功后，用户可查看设备当前工作参数及根据需要更改设备工作参数；
- 保存配置：保存修改后的工作参数，保存成功后，点击“断开设备”，然后点击“退出”。



南京来可电子科技有限公司

地址：南京市江宁经济技术开发区高湖路9号金聚龙大厦六楼

电话：025-83197120

网站：www.njlike.com

邮箱：scy@njlike.com

