

快速安装使用指南

CANFiber



LAIKE

设备现场使用接线图:

名称	功能	
光纤通道 (FX)	TX	光信号发送
	RX	光信号接收

在使用本设备之前, 请仔细阅读此“安装使用指南”, 以获取正确的安装步骤和说明。

配置工作参数:

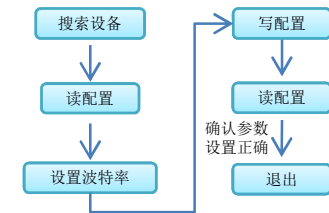
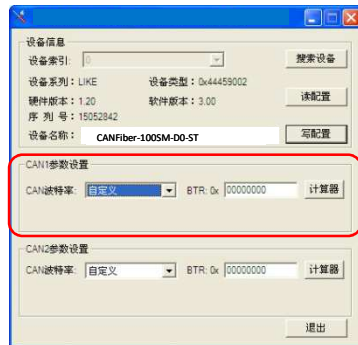
出厂默认为波特率自适应模式, 无需配置波特率值, 波特率值默认为0; 当光纤距离太长影响正常通讯时, 才需设置波特率值。

使用配套的USB线缆, 一端插上设备的USB mini-B插座, 一端插上电脑的USB-A插座。



在电脑上打开配置软件, 配置软件是绿色软件, 无需安装, 直接打开即可。然后按下图示意设置设备工作参数。

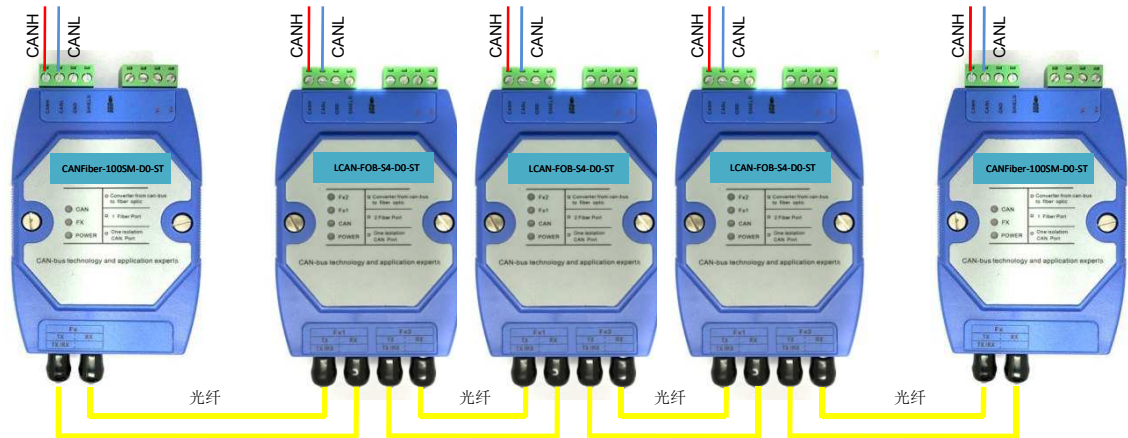
设置下图红框中CAN波特率, 用户可从下拉列表中选择已有波特率; 或选择自定义, 在BTR:0x中输入自定义波特率的BTR数值。点击“计算器”按钮, 弹出波特率计算器工具软件, 然后用这个工具软件计算出自定义波特率的BTR数值。



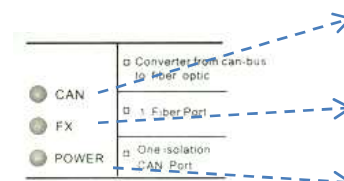
波特率值	说明
0(即为BTL自适应)	出厂默认值
选中已有波特率	18个常用BTL供选
自定义波特率	填写入计算出的BTR值



多个设备现场使用接线图:



设备LED灯指示:



LED编号	LED名称	说明
1	CAN	不亮: 没有上电
		绿色常亮: 该通道正常
		绿色闪烁: 有数据传输(中继模式), 收到数据(自适应模式)
2	FX	红色常亮: 该通道总线有错误(中继模式), 发送数据(自适应模式)
		不亮: 没有上电或光纤未连接
		绿色常亮: 光纤连接正常
3	POWER	绿色闪烁: 光纤收到数据
		红色闪烁: 光纤发送数据
		不亮: 没有上电
		红亮: 电源接通, 中继模式
		红亮闪烁: 电源接通, 自适应模式
		绿亮: USB配置接口连接正常

快速安装使用指南

LCAN-FOB



LAIKE

设备现场使用接线图：

名称	功能	
光纤通道1 (FX1)	TX	光信号发送
	RX	光信号接收
光纤通道2 (FX2)	TX	光信号发送
	RX	光信号接收

在使用本设备之前，请仔细阅读此“安装使用指南”，以获取正确的安装步骤和说明。

配置工作参数：

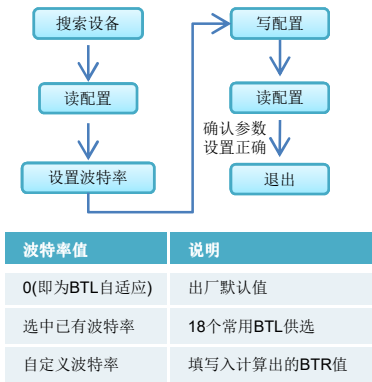
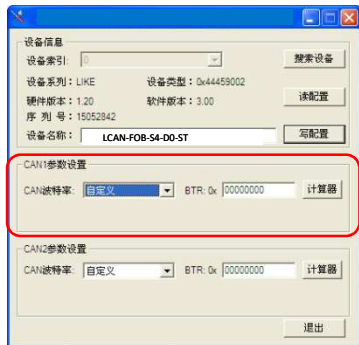
出厂默认为波特率自适应模式，无需配置波特率值，波特率值默认为0；当光纤距离太长影响正常通讯时，才需设置波特率值。

使用配套的USB线缆，一端插上设备的USB mini-B插座，一端插上电脑的USB-A插座。

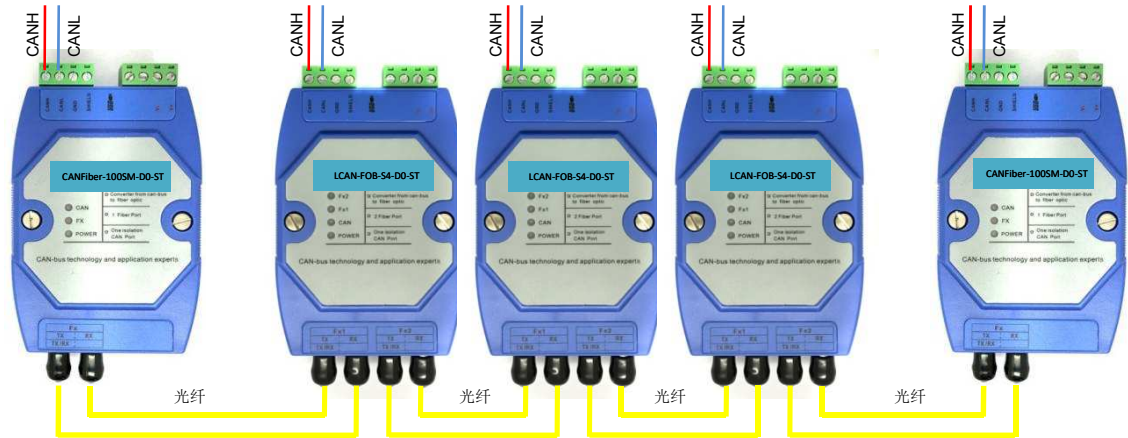


在电脑上打开配置软件，配置软件是绿色软件，无需安装，直接打开即可。然后按下下图示意设置设备工作参数。

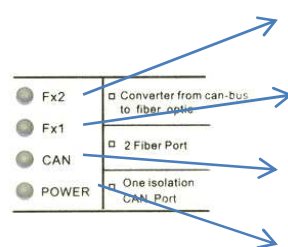
设置下图红框中CAN波特率，用户可从下拉列表中选择已有波特率；或选择自定义，在BTR:0x中输入自定义波特率的BTR数值。点击“计算器”按钮，弹出波特率计算器工具软件，然后用这个工具软件计算出自定义波特率的BTR数值。



多个设备现场使用接线图：



设备LED灯指示：



LED编号	LED名称	说明
1	FX2	不亮：没有上电或光纤未连接
		绿色常亮：光纤连接正常
		绿色闪烁：光纤收到数据 红色闪烁：光纤发送数据
2	FX1	不亮：没有上电或光纤未连接
		绿色常亮：光纤连接正常
		绿色闪烁：光纤收到数据 红色闪烁：光纤发送数据
3	CAN	不亮：没有上电
		绿亮：该通道正常
		绿色闪烁：有数据传输（中继模式），收到数据（自适应模式） 红色闪烁：该通道总线有错误（中继模式），发送数据（自适应模式）
4	POWER	不亮：没有上电
		红亮：电源接通，中继模式
		红色闪烁：电源接通，自适应模式 绿亮：USB配置接口连接正常